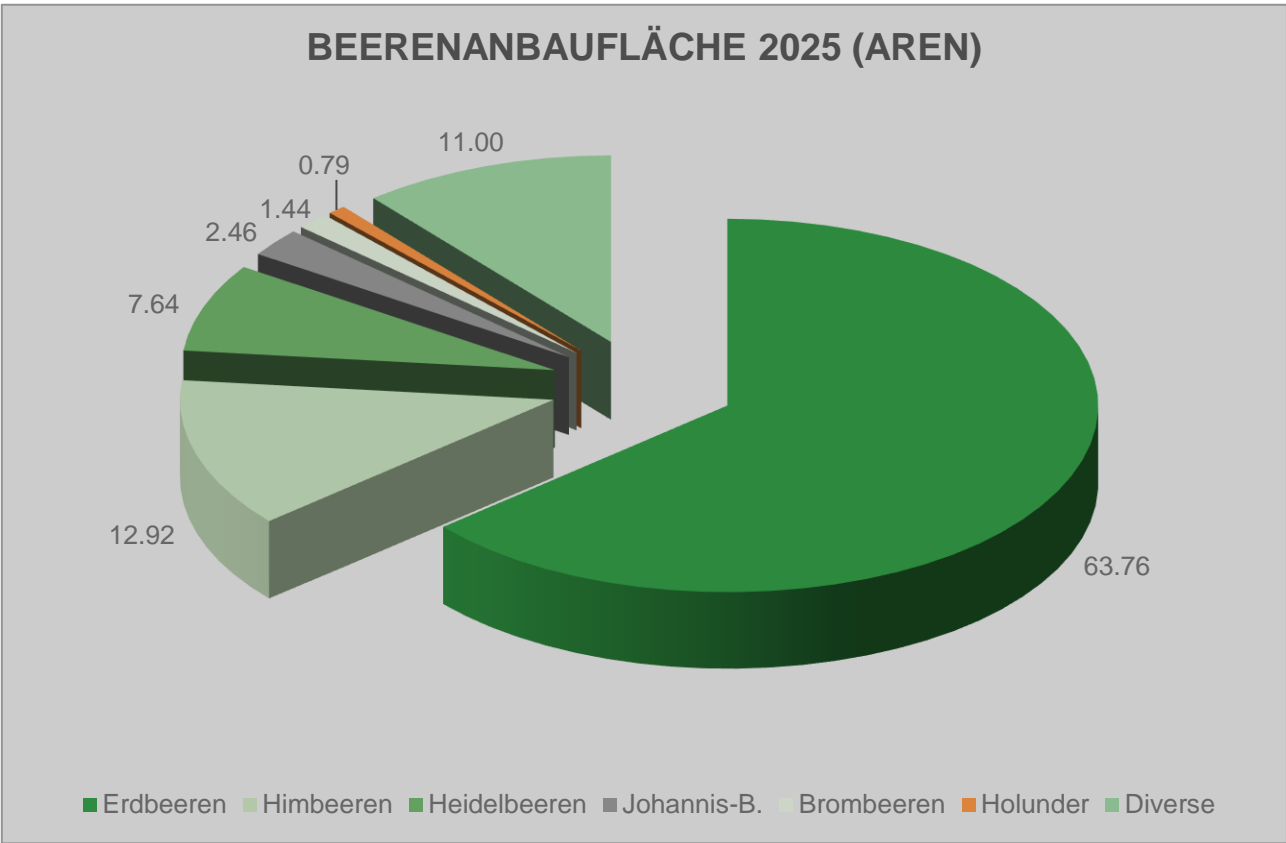


1. Beerenanbaufläche – Übersicht

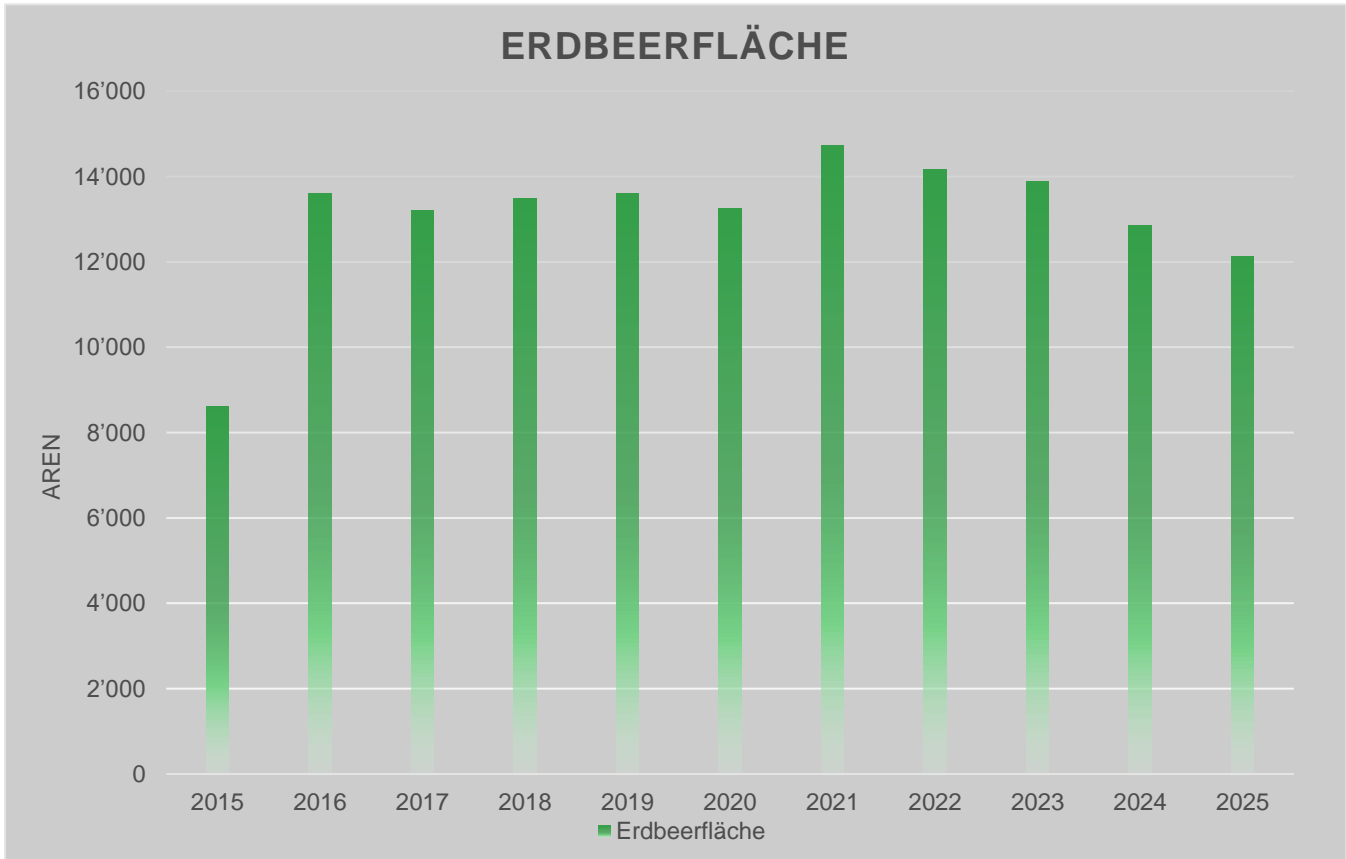
Ab 2015 Flächen BE, FR und SO. Quelle: GELAN nach Stichtagserhebung 2025



	2015	2016	2017	2018	2019	2020	2021	2022	2023	2024	2025	in %
Erdbeeren	8'620	13'600	13'197	13'487	13'598	13'242	14'715	14'169	13'890	12'849	12'123	63.76
Himbeeren	1'598	2'330	2'884	3'162	2'988	2'996	2'991	2'998	2'764	2'690	2'456	12.92
Heidelbeeren	1'145	1'750	1'652	1'727	1'658	1'502	1'505	1'678	1'700	1'537	1'453	7.64
Johannis-B.	196	440	471	545	547	489	482	426	426	437	467	2.46
Brombeeren	270	410	402	400	345	360	312	299	254	269	274	1.44
Holunder	150	220	149	107	150	143	129	88	61	63	150	0.79
Diverse	105	200	1'089	1'036	1'701	1'663	1'814	1'923	2'102	2'085	2'091	11.00
Total	12'084	18'950	19'844	20'464	20'987	20'395	21'948	21'581	21'197	19'930	19'014	100.00

1.2 Erdbeerfläche

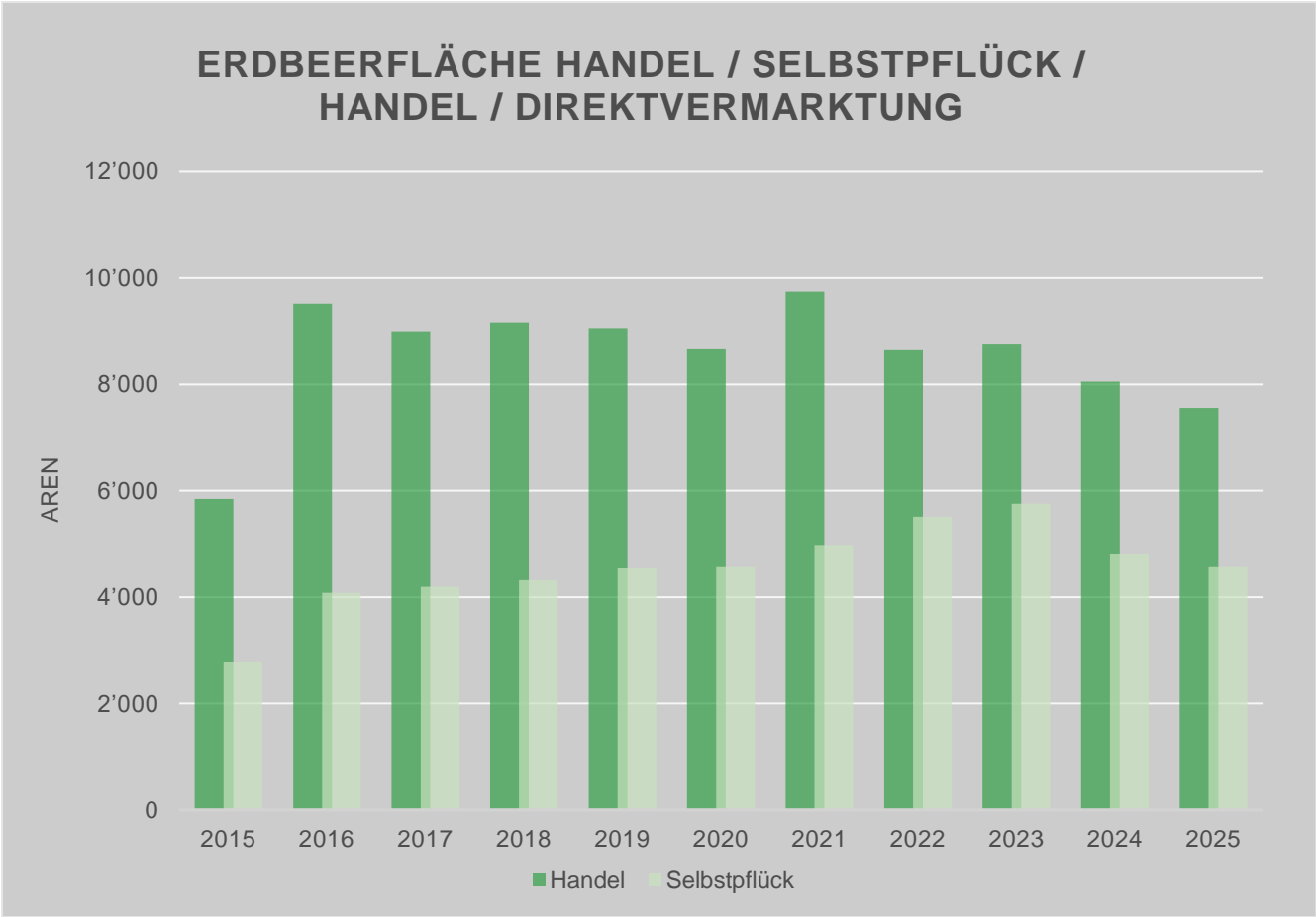
Ab 2015 Flächen BE, FR und SO. Quelle: GELAN nach Stichtagserhebung 2025



	2015	2016	2017	2018	2019	2020	2021	2022	2023	2024	2025
Erdbeerfläche	8'620	13'600	13'197	13'487	13'598	13'242	14'715	14'169	13'890	12'849	12'123

1.3 Erdbeerfläche Handel / Selbstpflück / Handel / Direktvermarktung

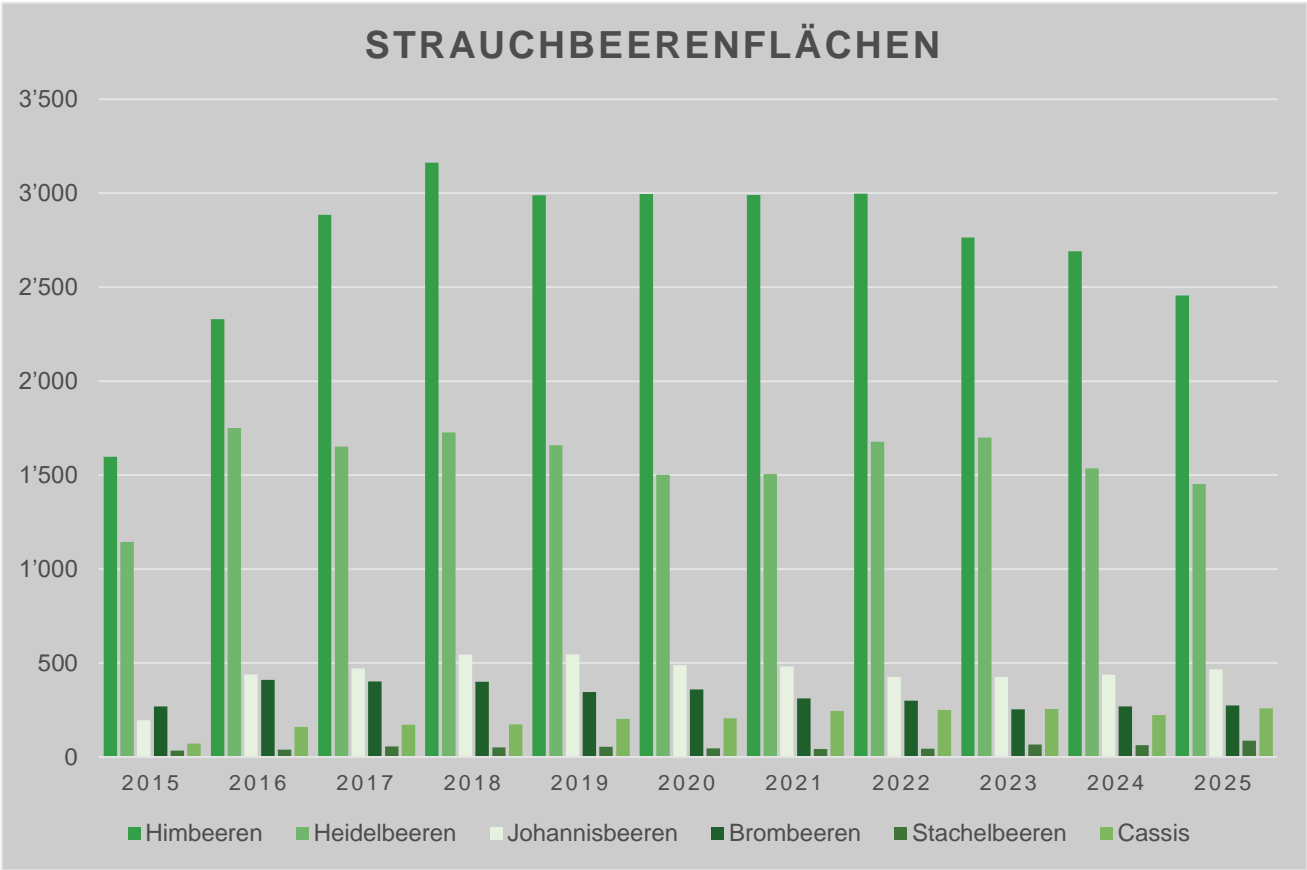
Ab 2015 Flächen BE, FR und SO. Quelle: Beerenflächen 2025 BEFRSO



	2015	2016	2017	2018	2019	2020	2021	2022	2023	2024	2025
Handel	5'844	9'520	8'999	9'166	9'056	8'677	9'742	8'657	8'769	8'052	7'559
Selbstpflück	2'776	4'080	4'198	4'321	4'542	4'565	4'980	5'512	5'759	4'820	4'564

1.4 Strauchbeerenflächen

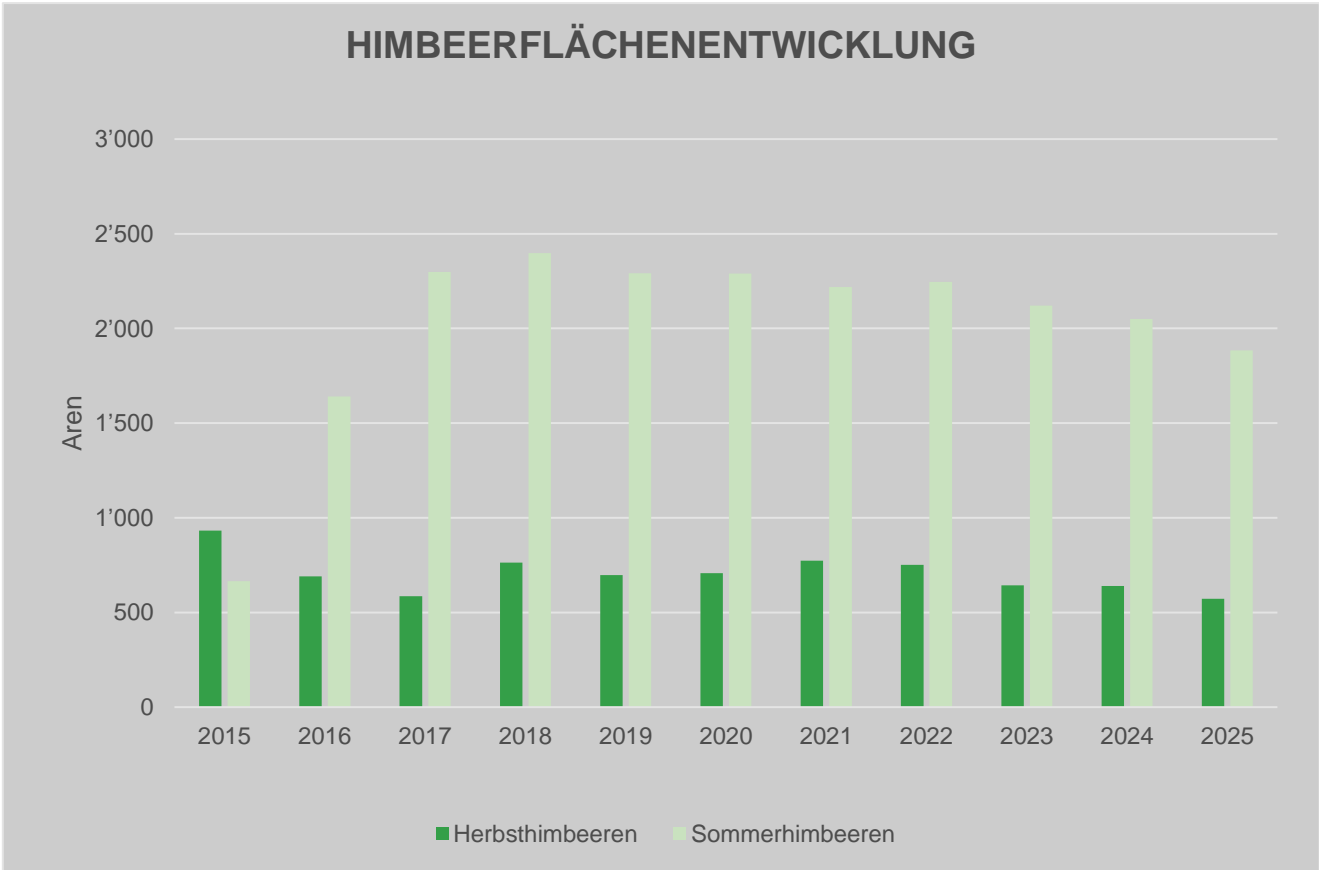
Ab 2015 Flächen BE, FR und SO. Quelle: GELAN nach Stichtagserhebung 2025



	2015	2016	2017	2018	2019	2020	2021	2022	2023	2024	2025
Himbeeren	1'598	2'330	2'885	3'162	2'988	2'996	2'991	2'998	2'764	2'690	2'456
Heidelbeeren	1'145	1'750	1'652	1'727	1'658	1'502	1'505	1'678	1'700	1'537	1'453
Johannisbeeren	196	440	471	545	547	489	482	426	426	437	467
Brombeeren	270	410	402	400	345	360	312	299	254	269	274
Stachelbeeren	34	40	56	51	55	46	43	44	67	63	87
Cassis	71	160	172	174	203	207	246	251	255	224	258

1.5 Himbeerflächenentwicklung

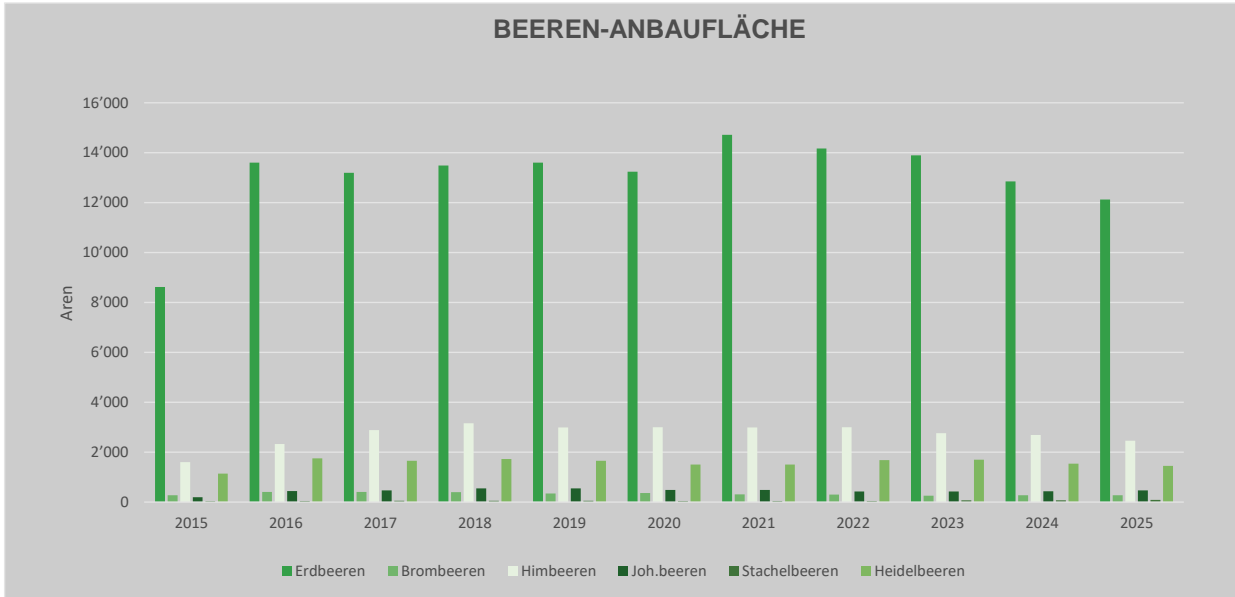
Ab 2015 Flächen BE, FR und SO. Quelle: GELAN nach Stichtagserhebung 2025



	2015	2016	2017	2018	2019	2020	2021	2022	2023	2024	2025
Herbsthimbeeren	933	690	585	764	697	707	773	752	643	640	572
Sommerhimbeeren	665	1'640	2'299	2'398	2'291	2'289	2'218	2'246	2'121	2'050	1'884

1.6 Beeren-Anbaufläche 1986 bis heute

Ab 2015 Flächen BE, FR und SO. Quelle: GELAN nach Stichtagserhebung 2025

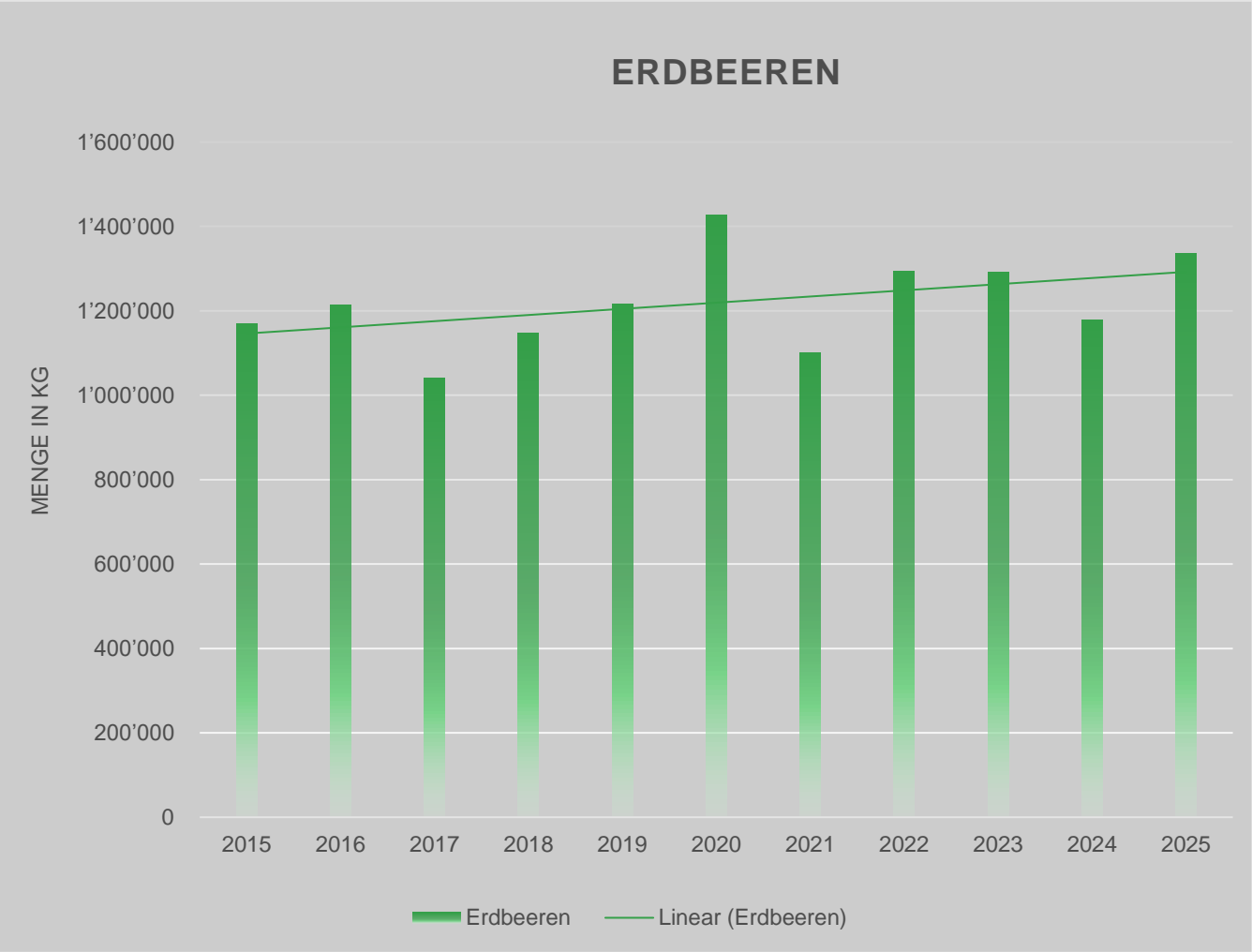


	Erdbeere n	Brombee ren	Himbeer en	Joh.beer en	Stachelb eeren	Heidelbe eren	Total
1986	4'623	348	363	64	20	286	5'704
1987	5'724	301	574	64	17	329	7'009
1988	5'704	236	472	56	24	329	6'821
1989	5'823	229	452	51	28	356	6'939
1990	5'397	182	330	50	24	344	6'327
1991	5'085	209	307	52	24	459	6'136
1992	4'552	169	267	54	28	439	5'509
1993	4'689	135	368	67	21	496	5'776
1994	5'148	181	319	155	24	474	6'301
1995	5'288	213	441	143	13	551	6'649
1996	5'379	231	538	188	13	507	6'856
1997	5'754	167	515	199	32	461	7'128
1998	5'712	188	631	213	16	580	7'340
1999	6'009	149	647	157	31	616	7'609
2000	5'926	106	820	179	28	649	7'708
2001	5'790	141	899	189	41	729	7'789
2002	5'286	136	941	233	41	768	7'405
2003	5'161	139	943	258	34	792	7'327
2004	5'667	169	958	230	31	876	7'931
2005	6'014	169	950	206	9	870	8'238
2006	5'794	152	945	188	25	895	7'799
2007	5'574	137	873	201	37	898	7'720
2008	5'751	156	1'064	213	30	999	8'213
2009	5'898	148	1'091	208	30	1'060	8'435
2010	5'938	148	1'091	208	30	1'060	8'475
2011	6'532	163	1'200	228	33	1'166	9'322
2012	7'396	363	1'500	263	37	1'322	10'881
2013	8'128	345	1'658	282	39	1'262	11'714
2014	8'646	282	1'822	256	41	1'281	12'328
2015	8'620	270	1'598	196	34	1'145	11'863
2016	13'600	410	2'330	440	40	1'750	18'570
2017	13'197	403	2'885	471	56	1'652	18'664
2018	13'487	400	3'162	545	51	1'727	19'372
2019	13'598	345	2'988	547	55	1'658	19'191
2020	13'242	360	2'996	489	46	1'502	18'635
2021	14'715	312	2'991	482	43	1'505	20'048
2022	14'169	299	2'998	426	44	1'678	19'614
2023	13'890	254	2'764	426	67	1'700	19'101
2024	12'849	269	2'690	437	67	1'537	17'849
2025	12'123	274	2'456	467	87	1'453	16'859

2. Vermarktung über Sammelstellen  
Direktvermarkter und Selbstpflücke Gebiet BE, FR und SO

2.1 Erdbeeren

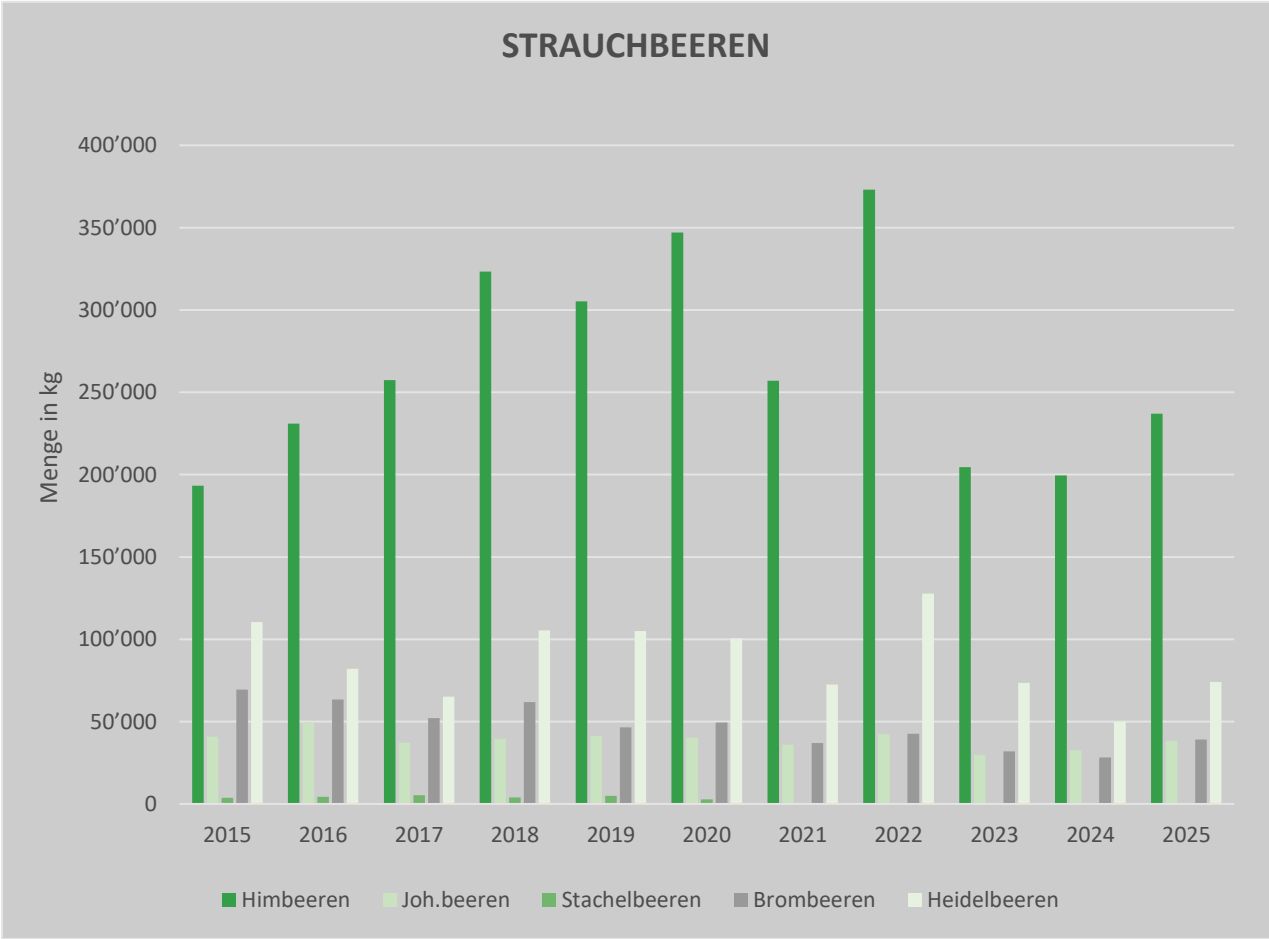
Ab 2014 Flächen BE, FR und SO. Quelle: Ernte2025



	2015	2016	2017	2018	2019	2020	2021	2022	2023	2024	2025
Erdbeeren	1'169'800	1'214'400	1'040'370	1'146'450	1'215'300	1'428'000	1'100'540	1'293'850	1'290'610	1'177'180	1'334'820

2.2 Strauchbeeren

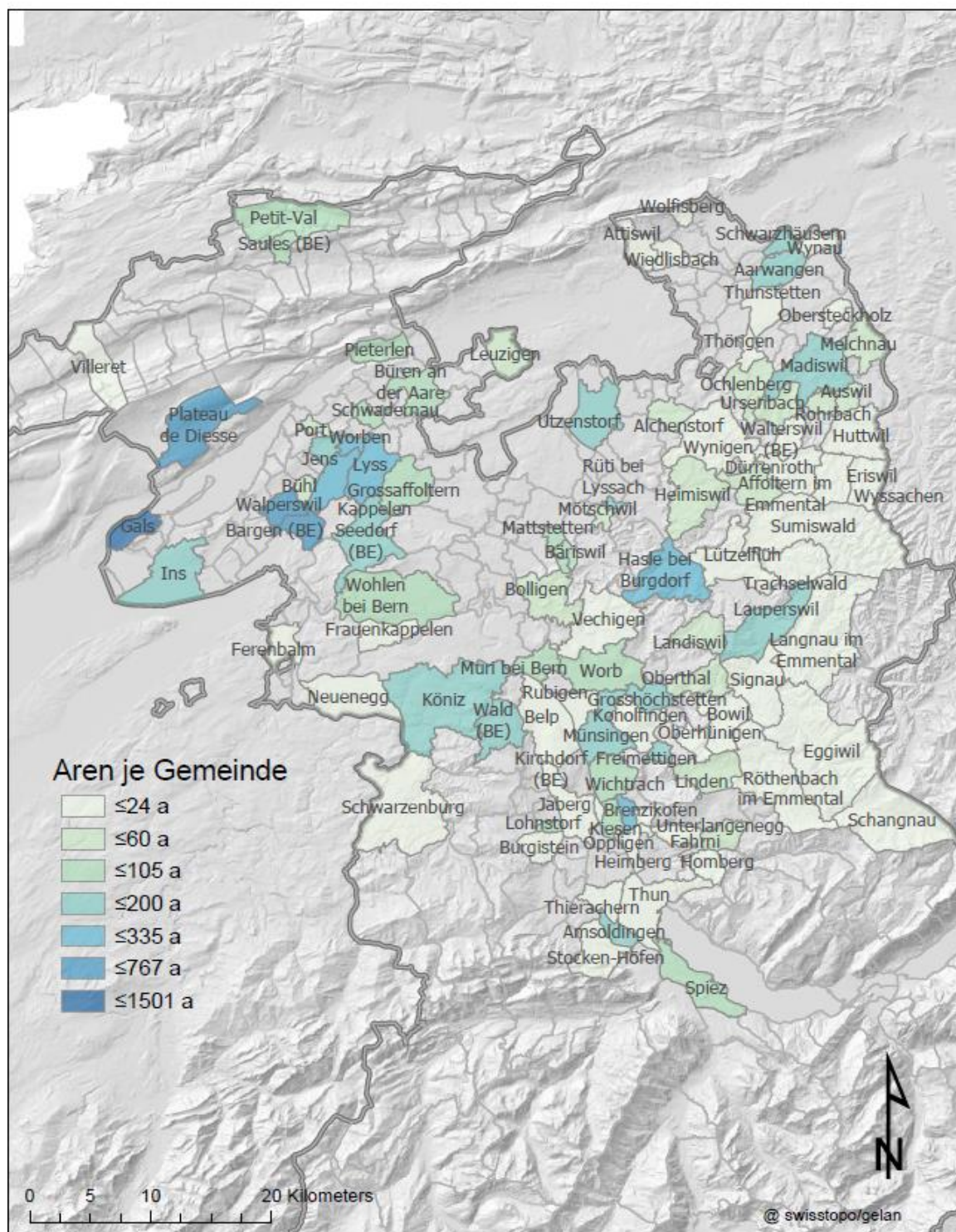
Ab 2014 Flächen BE, FR und SO. Quelle: Ernte2025



	2015	2016	2017	2018	2019	2020	2021	2022	2023	2024	2025
Himbeeren	193'190	231'000	257'360	323'400	305'140	347'120	257'100	373'150	204'500	199'520	237'090
Joh.beeren	40'840	49'500	37'269	39'600	41'200	40'350	36'000	42'500	29'750	32'780	38'300
Stachelbeeren	3'730	4'400	5'320	4'000	4'880	2'850	---	---	---	---	---
Brombeeren	69'450	63'500	52'080	61'900	46'590	49'460	37'000	42'700	31'980	28'210	39'140
Heidelbeeren	110'450	82'150	65'210	105'450	104'960	100'520	72'650	127'700	73'580	49'890	74'170
						540'300	402'750	586'050	339'810	310'400	388'700



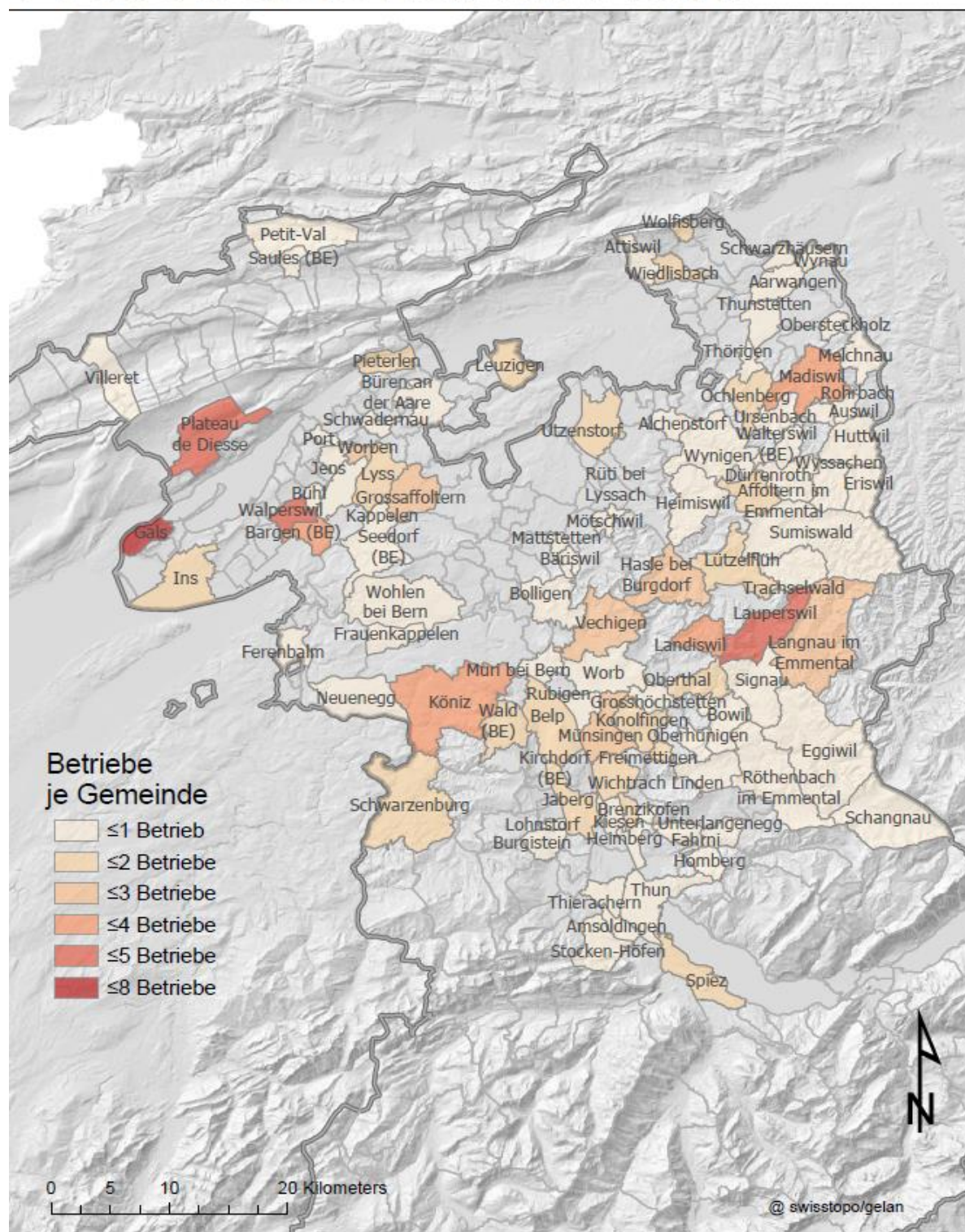
# Erdbeeren im Kanton Bern



Stand 2018



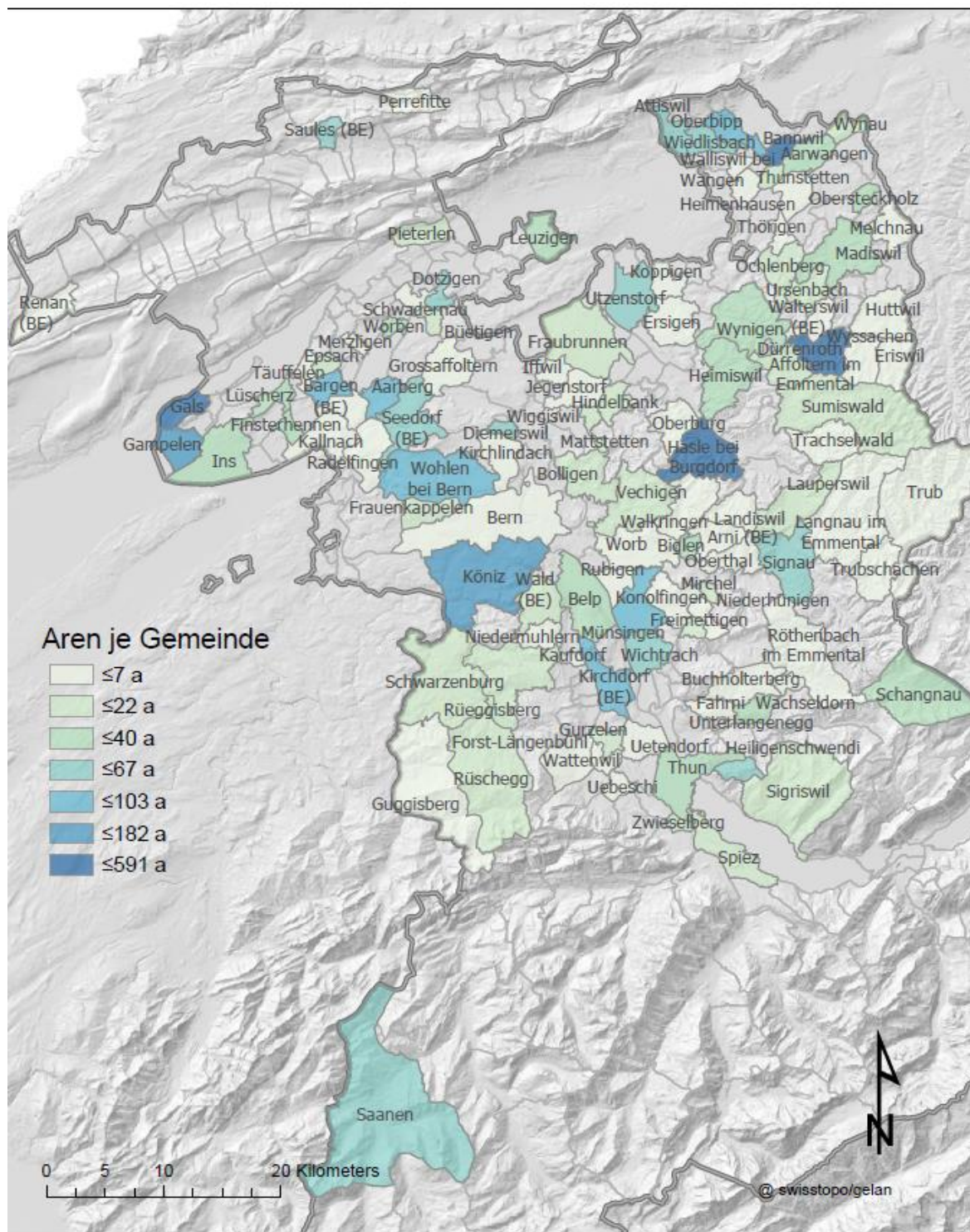
# Erdbeeren im Kanton Bern



Stand 2018



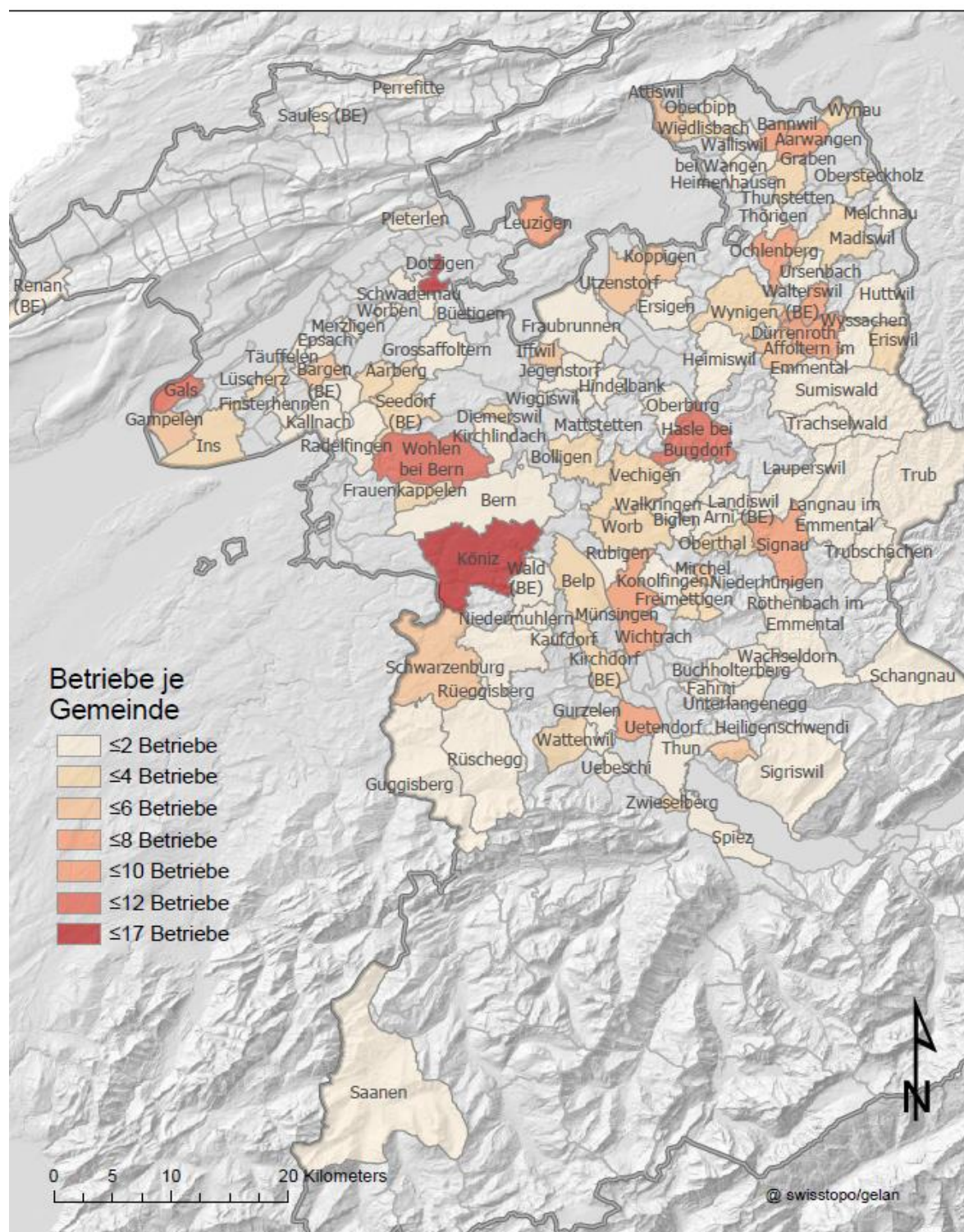
# Strauchbeeren im Kanton Bern



Stand 2018



# Strauchbeeren im Kanton Bern



Stand 2018