

Qualitätsvorschriften einhalten!

Für eine korrekte Marktversorgung sind die Qualitätsvorschriften unbedingt einzuhalten.

Feuchte Witterung schafft während der Blüte für zahlreiche Fäulniserreger nahezu ideale Entwicklungsbedingungen. Das bedeutet, dass bereits bei der Ernte, spätestens jedoch bei der Erntekontrolle die Qualitätsvorschriften konsequent durchgesetzt werden müssen. Das stellt an die Betriebsleiter besonders hohe Anforderungen, da die Beeren zu Erntebeginn meistens sehr gesucht sind.

Mindestvorschriften für Erdbeeren

Der Reifegrad der Früchte muss so sein, dass sie den Transport und Umschlag bis zum Konsumenten ertragen, und an ihrem Bestimmungsort den Marktanforderungen vollständig entsprechen. Die wesentlichen Mindestanforderungen lauten:

- ganz, ohne Verletzung
- normal entwickelt, ausgeglichen und sortentypisch in Form, Farbe, Geschmack und innerer Beschaffenheit
- sauber, besonders frei von Verschmutzung und sichtbaren Rückständen von Schädlingsbekämpfungsmitteln
- frisch, jedoch ungewaschen, mit sortentypischem Glanz, gesund, frei von Krankheiten
- frei von Fehlern, welche die natürlichen Konsumwerte beeinträchtigen (Frasstellen, Schädlingsbefall)
- ausgereift, das heisst normale, ausgeglichene Marktreife
- ohne fremdartigen Geruch, ohne abnormale äussere Feuchtigkeit, ohne fremde Bestandteile (Blätter, Stroh, usw.)

Besondere Anforderungen für Erdbeeren

- Mindestgrösse 25 mm, nach der grössten Fruchtbreite
- sortentypische Färbung und Form
- sortentypischer Glanz
- ausgeglichener Reifegrad und Färbung
- mit frischen, grünen, nicht vertrockneten Kelchblättern

Verpackung und Präsentation

Die Früchte sind in neuen Schalen zu vermarkten. Die einzelnen Gebinde sind von den Produzenten auf das vorgeschriebene Nettogewicht zu egalisieren. Sammelgebinde dürfen nur Früchte der gleichen Sorte und des gleichen Reifegrades enthalten.

Mit der konsequenten Einhaltung der Qualitätsvorschriften wird bezweckt, dass die Erdbeeren von der Produktion über die Vermarktungsstrukturen bis zur Konsumentenschaft ihre Qualitätsvorteile beibehalten. Die Produzenten werden verschont von Retouren.

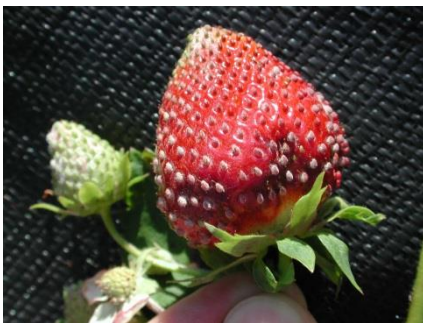
Die detaillierten Normen und Vorschriften von swisscofel und SOV sind unter [Normen und Vorschriften für Beeren](#) ersichtlich.



Blattflecken - Fruchtschaden



Erdbeeren mit vertrockneten Kelchblättern



Erdbeermehltau - Fruchtschaden



Erdbeere mit Druckstelle



Erdbesatz an Erdbeere



Deformierte Früchte



Fruchtfäulen



Fruchtschäden durch Sonnenbrand