

INFORAMA Oeschberg

Amt für Landwirtschaft
und Natur des Kantons Bern

Fachstelle für Obst und Beeren



NUSS NEWS NR. 4/2025

28.03.2025

Aktuell

- Phänologie Walnüsse und Haselnüsse
- Haselnussgallmilbe und Haselnussbohrer

WALNÜSSE

Phänologie

Weibliche und männliche Blüte 27.3.2025 – Oeschberg

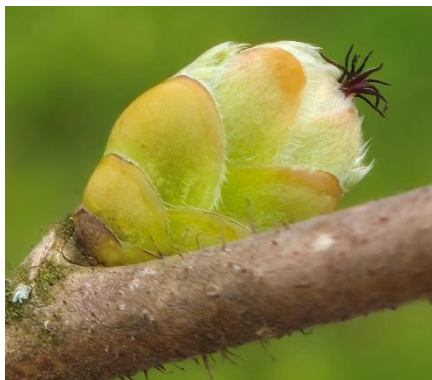


Seit dem letzten Newsletter haben sich die Walnussblüten kaum weiterentwickelt. Sowohl die weibliche als auch die männliche Blüte befinden sich in der Phase der Knospenschwelle.

HASELNÜSSE

Phänologie

Weibliche Blüte 27.3.2025 – Oeschberg



Männliche Blüte 27.3.2025 – Oeschberg



Blattknospe 27.3.2025 – Oeschberg



Die weiblichen und männlichen Blüten befinden sich in der Phase der späten respektive abgehenden Blüte. Die weibliche Blüte neigt sich langsam dem Ende zu, mehr als 50% der Narben sind verwelkt und dunkelrot. Mehr als 50% der Kätzchen sind verwelkt und gebräunt, das Ende der männlichen Blüte hat begonnen und es sind nur noch wenige Pollen vorhanden. Die Kätzchen bleiben an den Zweigen hängen. Grüne Blätter, die das Blütenbüschel umhüllen, werden sichtbar, diese Phase wird Knospenaufbruch genannt.

Haselnussgallmilbe

Nach dem Austrieb wandern die Milben zu den neuen Knospen. Diese Milbe saugt an Knospen und verursacht dort schwere physiologische Störungen. Die befallenen Knospen werden im Winter allmählich in Gallen umgewandelt. Die Milbe überwintert in den hypertrophen Knospen, die sie im Frühjahr besiedelt hat.

Ab April beginnen die erwachsenen Tiere allmählich mit ihrer zwei Monate dauernden Wanderung. Diese Milben dringen nach und nach in die jungen Knospen der neuen Triebe ein.

Bekämpfung

Nächste Woche kann in Anlagen mit Befall, Schwefel appliziert werden, die Temperaturen sollten bei einer Applikation über 15°C sein.

Eine Behandlung mit Schwefel (5 bis 7.5kg Schwefel pro Anwendung) sollte durchgeführt werden, sobald der Anteil der durch die Gallmilbe befallenen Knospen 10% übersteigt und das dritte Blatt entfaltet ist. Die Massnahme kann je nach Intensität des Befalls durch eine eventuelle zweite Behandlung ergänzt werden.

Anwendungsbedingungen: Schwefel wirkt nicht direkt durch den Kontakt mit dem Parasiten, sondern über seine Dämpfe. Daher muss der Schwefel in der Nähe des Zielparasiten "sublimiert" werden, was durch sonniges, trockenes und warmes Wetter begünstigt wird.

Ideale Temperaturen: 15 bis 25 Grad



Phytopten unter der Binokularlupe

Allgemeinverfügung

Allgemeinverfügung für die Bekämpfung der Haselnuss-Gallmilbe in Haselnuss.

[BBI 2025 750 - Allgemeinverfügung über die Bewil... | Fedlex](#)

Im Gegensatz zur Verfügung im letzten Jahr sind die Produkte feiner gruppiert und haben teils neue Anwenderschutzaufgaben. Ausserdem wurde die Spanne der Anwendungsmenge an die ordentlichen Zulassungen der Produkte angepasst und die Driftauflage zum Schutz von Nichtzielarthropoden wurde angepasst.

Die Verwendung von Schwefel gegen die Haselnuss-Gallmilbe ist für die Saison 2025 zugelassen sowohl in Bio und ÖLN zugelassen



Befallene weibliche Blüte



Befallene männliche Blüte



Befallene Blattknospe



Haselnussknospengallmilben (Larve) unter der Binokularlupe



Phytopten unter der Binokularlupe

Haselnussbohrer

Bekämpfungszeitpunkt

Die Bekämpfung erfolgt, wenn die Eier von Mitte Mai bis Ende Juni abgelegt werden.



Haselnussbohrer auf Haselnuss-Jungfrucht

Pflanzenschutz

Allgemeinverfügung vom 11.03.2025 ([BBI 2025 751 - Allgemeinverfügung über die Bewil... | Fedlex](#)), aktuell ist die Allgemeinverfügung nur für die ÖLN-Produktion.