



Webinar

# Klauenpflege kurz erklärt

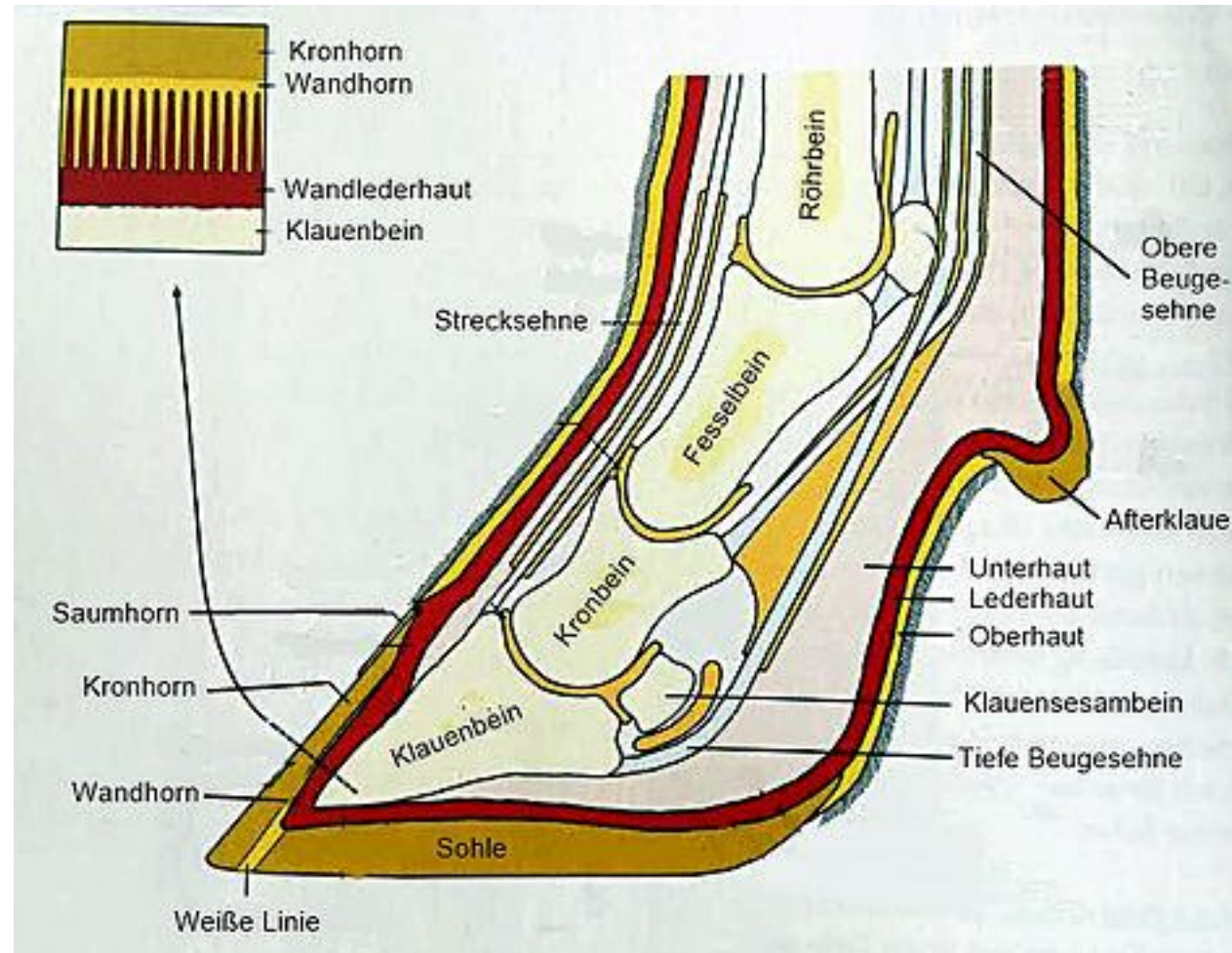
Dr. Denisa Dan

Versuchskoordinatorin Rindviehstall



6. September 2023

# Kühe laufen auf Zehenspitzen



# Die Lederhaut lebt

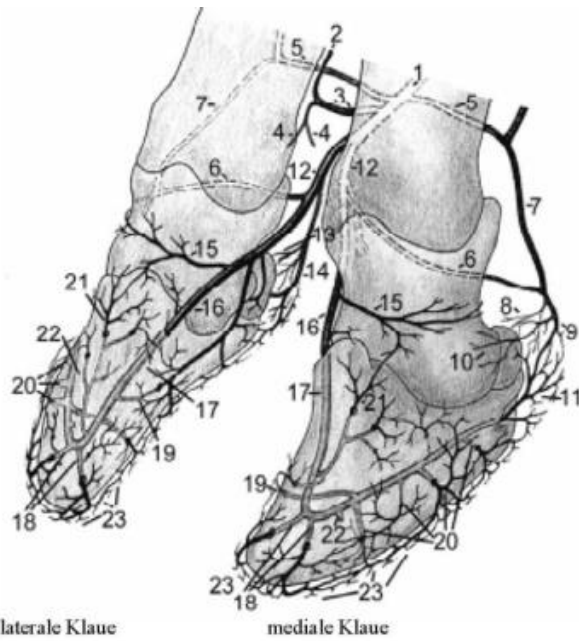


Abbildung 5: Schematische Darstellung der Arterienversorgung einer rechten Vorderklaue eines Rindes (HABERMEHL 1996)

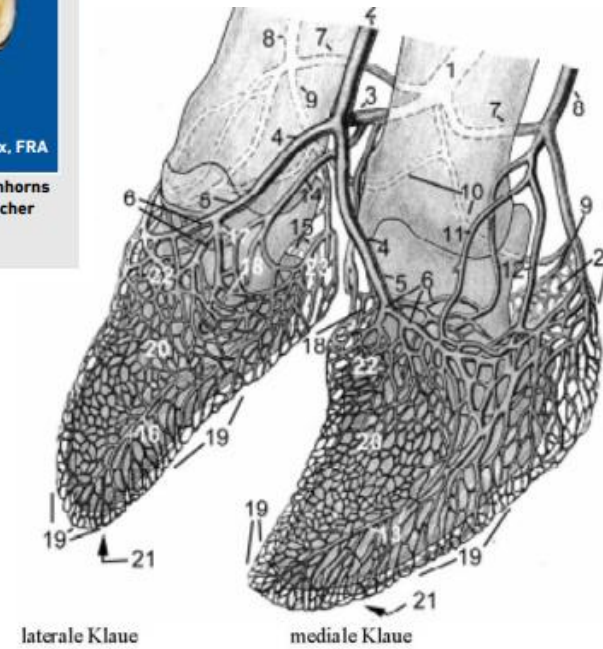


Abbildung 6: Schematische Darstellung der venösen Versorgung einer rechten Vorderklaue eines Rindes (HABERMEHL 1996)

## Ziel der Klauenpflege

- Klauen so zu pflegen
  - dass sie den Ansprüchen der jeweiligen Haltungsform genügen
  - eine korrekte Klauenform und Gliedmassenstellung herzustellen
- Ziel unter den Bedingungen der modernen Milchviehhaltung oft **nicht** zu erreichen

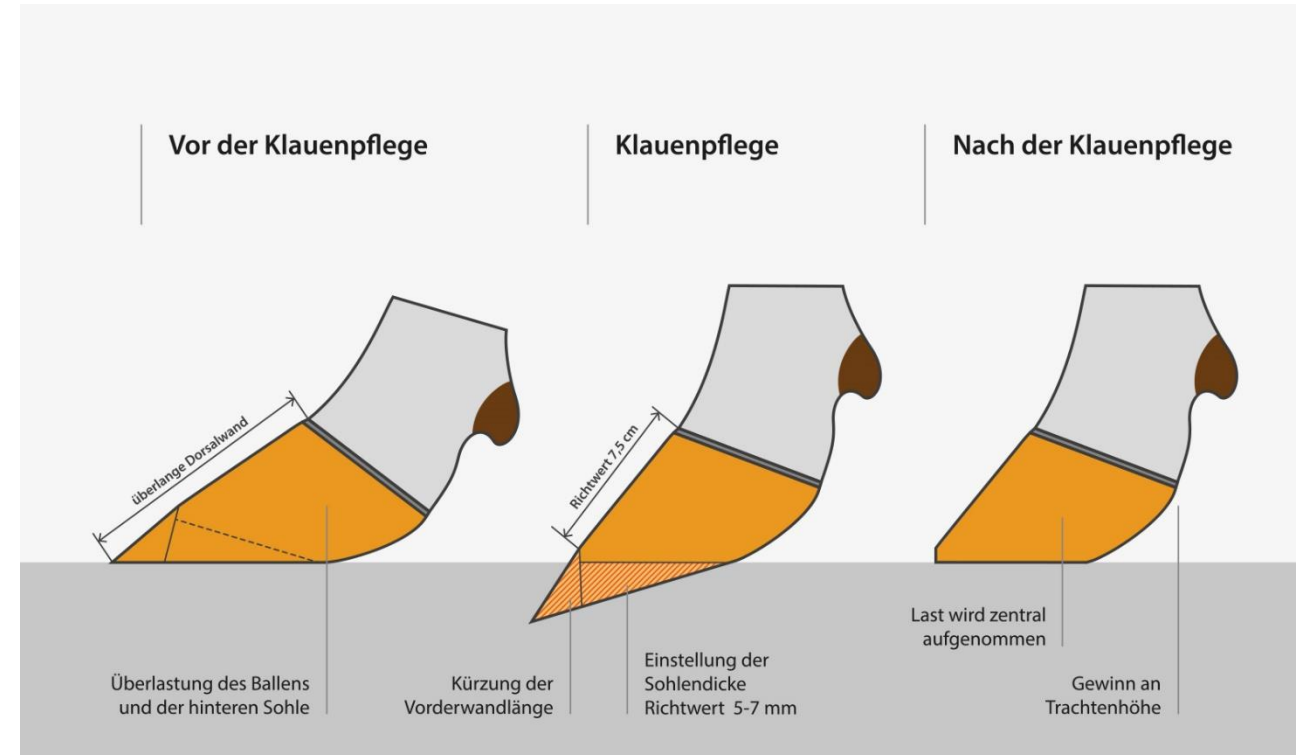
# Die Hornqualität

- Hornqualität verändert sich!  
(Haggman et Juga, 2013, Haggman et al., 2013, Nuss et al., 2014)
- Durch viele Faktoren beeinflusst:
  - Feuchtigkeit
  - Bodenbeschaffenheit
  - Trächtigkeit
  - Laktation
  - Fütterung
  - Genetik



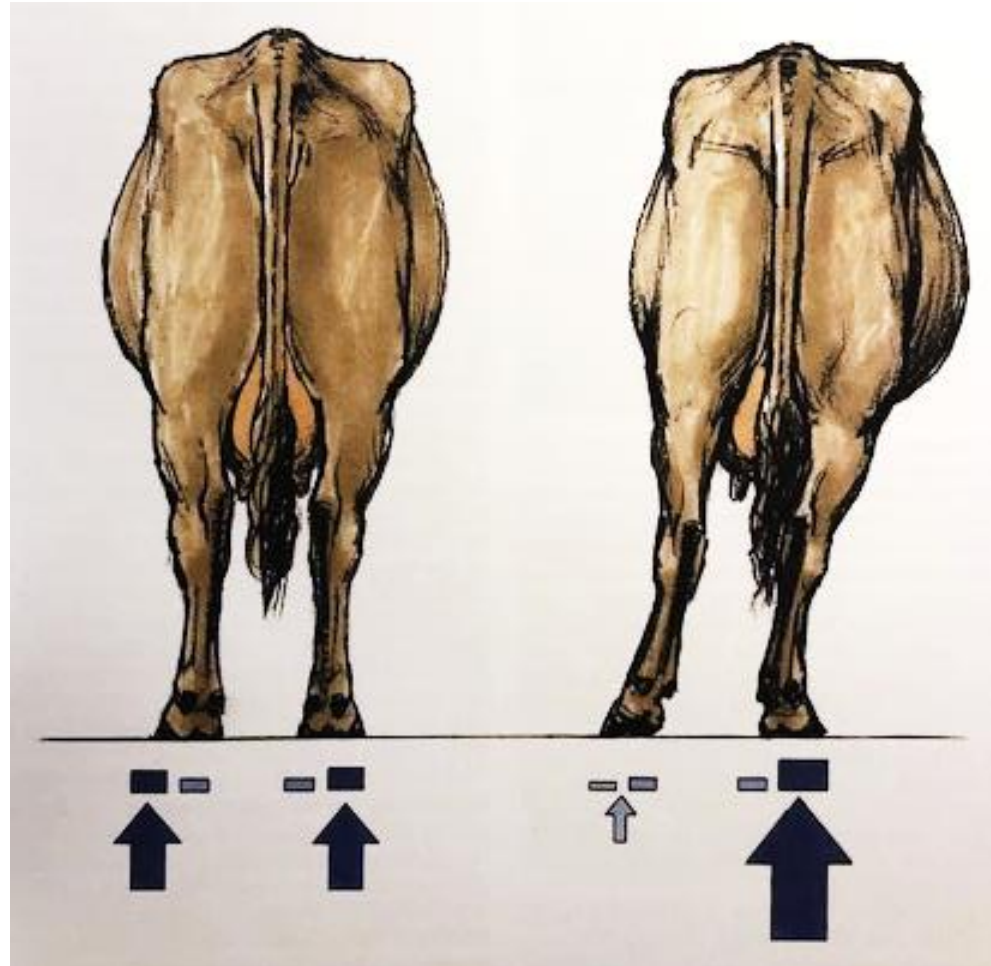
# Intervall der Klauenpflege

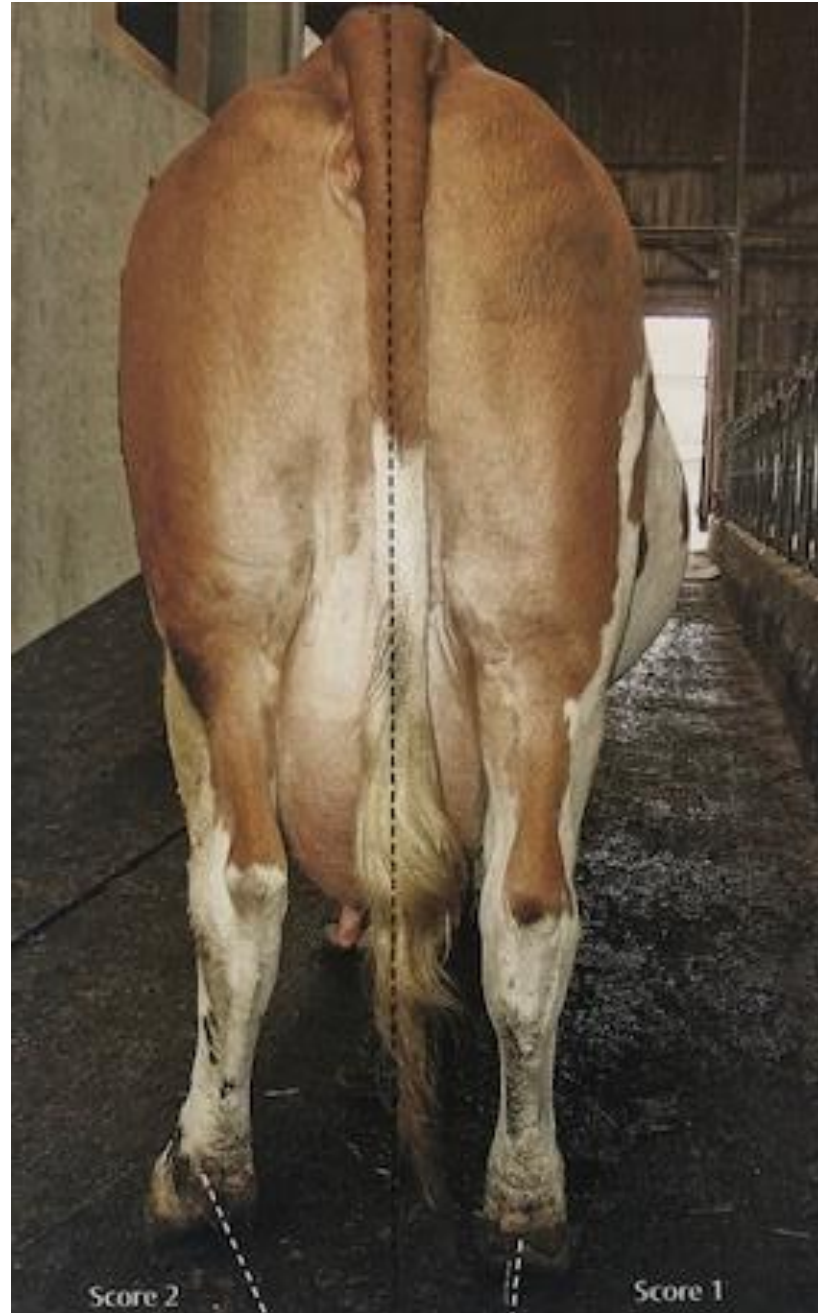
- Ziel ist jede Kuh 2-3 x pro Jahr
- Feste Termine einplanen!
- Zusätzliche Klauenpflege bei Lahmheit
- Welche Kühe? Faustregel: Kühe welche 70 Tage nach der Kalbung sind und Kühe die demnächst galt gestellt werden.



Quelle Bild: Milchviehberatungsdienst ost-alb

# Umdenken bei der Klauenpflege



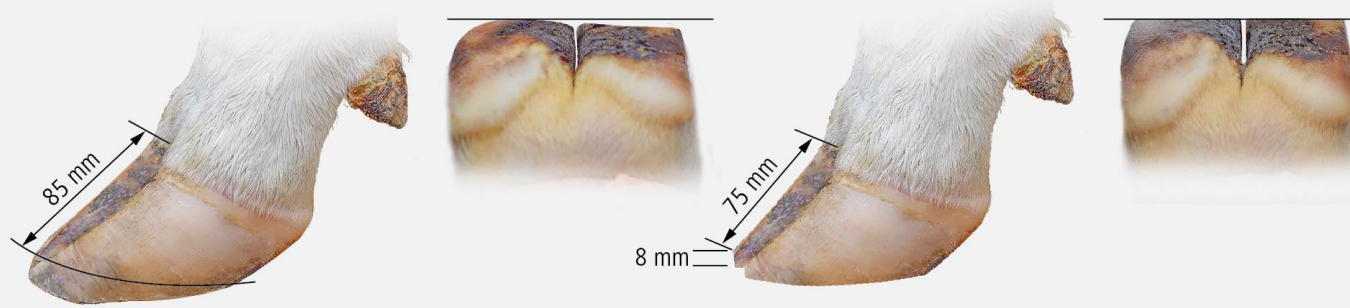




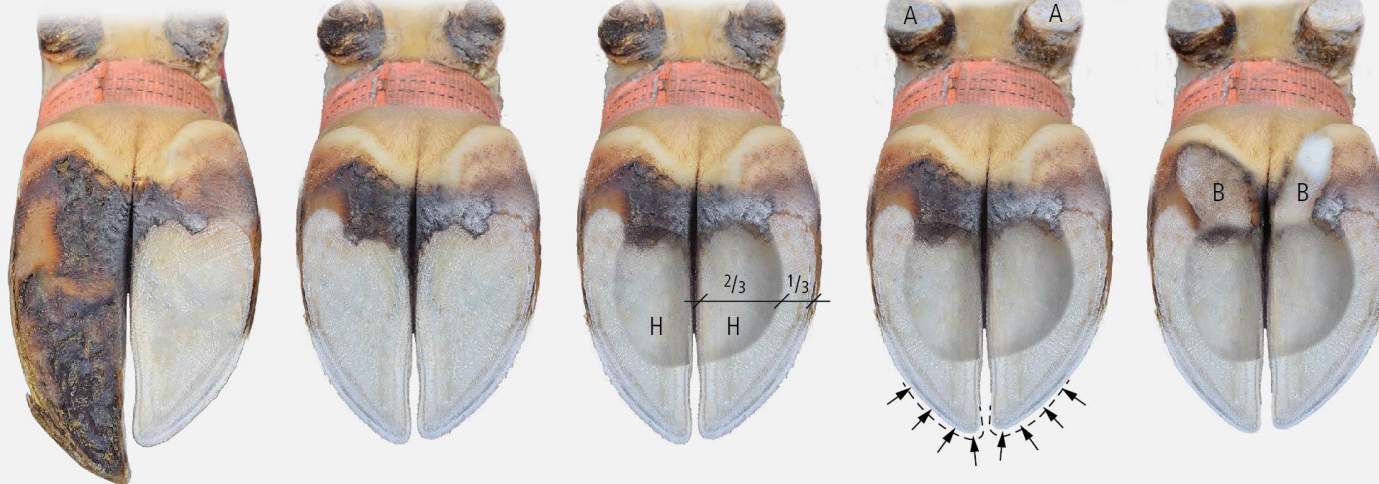
# Pflege von Rinderklauen

vor der Pflege

nach der Pflege



Pflege in 5 Schritten



Grössere Klaue: Vordere Wandlänge auf 85 mm kürzen in Abhängigkeit von Alter und Rasse; Sohlenfläche (=vorderer Bereich der Klauenunterseite) anpassen/ausdünnen (Sohlendicke  $\geq 5$  mm).

Kleinere Klaue: Höhe an die grosse Klaue anpassen.



Hohlkehlung (H) anbringen (Vorderfuss und Hinterfuss  $\frac{2}{3}$  der Breite; im Spitzenbereich ab  $\frac{1}{3}$  der Sohlenlänge, ballenwärts bis zum Ballen).

Loses Horn entfernen; Kanten brechen (im Spitzenbereich  $\frac{1}{3}$  der Aussenwandlänge bis maximal zur weissen Linie; Rest maximal 1 mm abtragen), Afterklauen (A) kürzen.

Kontrolle Zwischenklauenspalt; Ballenfäule (B) entfernen, Defekte entlasten.  
**Bei Beteiligung der Lederhaut: Tierarzt beiziehen (Anästhesie).**

## Zum Mitnehmen....

- Schlüsselfaktoren der erhöhten Häufigkeit der Lahmheit: weicher Horn + Haltung auf hartem Boden
- => Die «normale» Klauenform, die durch die funktionelle Klauenpflege hergestellt werden soll, ist jene Form, die den Klauen in der vorgegebenen Haltung am besten Rechnung trägt
- Erkennung von Klauenerkrankungen => Überwachung und Bekämpfung von Lahmheit



# Diskussion





Vielen Dank für Ihre Aufmerksamkeit

## Kontakt

+41 31 636 62 83  
denisa.dan@be.ch

