

Einflussfaktoren auf die Qualität des Kolostrums

Diplomarbeit zur Agrotechnikerin - Höhere Fachschule Inforama
Pascal Curty

Ziel

Ziel dieser Diplomarbeit war es herauszufinden, welche Faktoren am stärksten auf die Qualität des Kolostrums einwirken. Zu bestimmen, welcher der wichtigste Faktor ist, wird nicht möglich sein. Es soll aber eine Tendenz ersichtlich werden. Um dem Landwirt eine Empfehlung gegeben werden, auf was er achten soll, um in Zukunft seinen frisch geborenen Kälbern den bestmöglichen Start in ihr Leben zu ermöglichen. Das Kalb von heute wird die Kuh von morgen in ihren Ställen sein.

Material und Methode

Es wurde ein «Feldversuch» auf 14 Landwirtschafts Betrieben gestartet. Insgesamt wurden bei 170 Kühen nach dem Abkalben das Kolostrum mittels Refraktometer gemessen. Mit diesem Gerät wird der sogenannte Brix-Wert ermittelt, welcher Rückschlüsse auf die Qualität des Kolostrums liefert. Die ergebnen Werte wurde in einem Fragebogen eingetragen, welcher Fragen zur Haltung, Fütterung und weiteren Betriebs- und Tierangaben beinhaltet. Nach der ca. 4-Monatigen Probephase wurden die Fragebogen eingezogen, ausgewertet und analysiert.



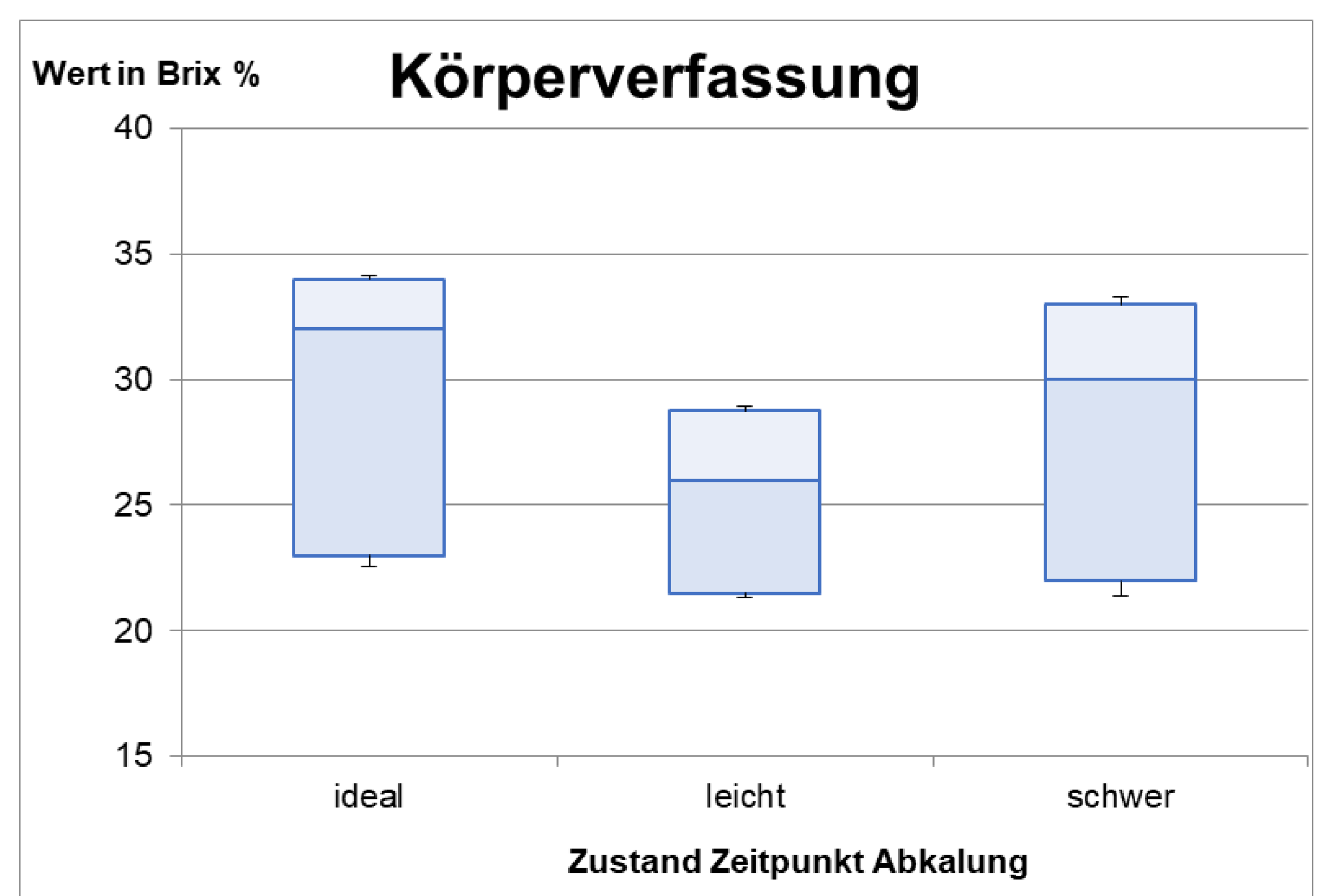
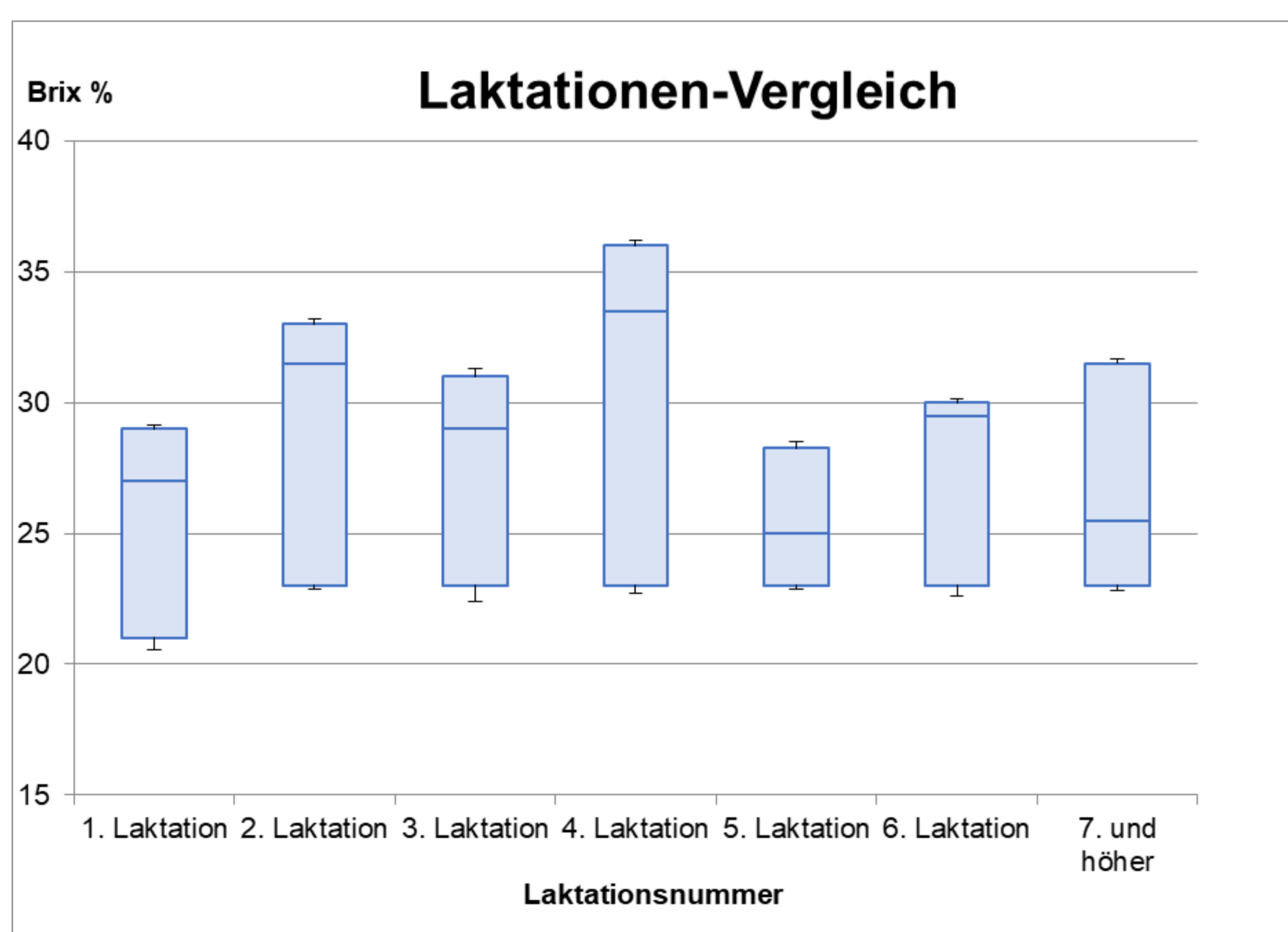
Bild eines Refraktometers mit Zubehör

Ergebnisse

Es entstanden durch die grosse Datenmenge viele Ergebnisse. Einige werden kurz vorgestellt. Die Milchleistung und der Eiweissgehalt bei der ersten Milchkontrolle nach dem Abkalben wurde mit den Brix-Werten abgeglichen. Je höher die Leistung oder der Gehalt desto höhere Brix-Werte waren möglich. Rinder erreichten im Vergleich mit den älteren Kühen weniger hohe Werte bei der Kolostrum-Qualität.

Der Zeitpunkt der Probeentnahme war ein wichtiger Einflussfaktor. Im Diagramm ist dies eindrücklich ersichtlich. Die höhe der Brix-Werte nehmen mit der Zeit rasch ab.

Auch die körperliche Verfassung der Tiere spielt eine grosse Rolle. Ist das Tier gut genährt, ist es gesünder und braucht weniger von den Körper-Reserven abzubauen. Dadurch kann es ebenfalls besseres Kolostrum produzieren.



Schlussfolgerungen

- Refraktometer für jeden Betrieb von Vorteil
- Kolostrum von Rindern nur bei hohen Brix-Werten verwenden
- Kühe mit hohen Milchleistungen und guten Eiweissgehalten liefern wertvolleres Kolostrum
- Nach dem Abkalben die Kuh möglichst rasch melken, Milch mit gutem Brix-Wert vertränken oder einfrieren.